



# Schnell und passgenau reagieren - Add-In Mail-Sicherheit (inkl. Meldebutton) für erhöhte Cyber Security Awareness

## Sicherheitsrisiko „Faktor Mensch“ minimieren

Cybersicherheit ist eine der größten Herausforderungen für Unternehmen im digitalen Zeitalter. Dabei ist es evident, dass Cyberbedrohungen nicht allein durch technische Maßnahmen ausreichend abgewehrt werden können. Jeder einzelne Mitarbeitende kann durch Unwissenheit die Integrität und Vertraulichkeit von Daten und Systemen gefährden und damit Ihrem Unternehmen erheblichen Schaden zufügen.

Umso wichtiger ist es, die gesamte Belegschaft Ihrer Organisation für Best Practices im Bereich der Cybersicherheit zu sensibilisieren und zu zeigen, wie verdächtige Aktivitäten erkannt und gemeldet werden.

Für den Gesamtbereich der Cyber Security Awareness hat soluzione umfangreiche, aufeinander abgestimmte Serviceleistungen im Angebot. Diese umfassen: Phishing-Simulationen, ein modernes E-Learning, passgenaue Security Awareness Kampagnen sowie die Implementierung unseres soluzione Add-Ins Mail-Sicherheit (inkl. Meldebutton).

## Intelligentes Outlook Add-In

Mit dem smarten Add-In Mail-Sicherheit können Benutzer E-Mails aus ihrem Outlook-Postfach analysieren und bei Verdacht einfach mit einem Klick an das Cyber-Security-Team weiterleiten.

Dies trägt maßgeblich dazu bei, die Awareness Ihrer Mitarbeitenden für die Themen Phishing und Security zu erhöhen und die Reporting-Kultur im Unternehmen zu stärken.

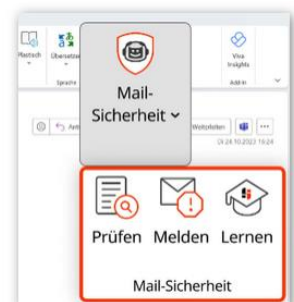
Um den Meldebutton verwenden zu können, wird das Add-In zentral auf alle Outlook-Instanzen (inklusive Outlook-Weboberfläche bei M365) verteilt. Es ist dann in der Symbolleiste bzw. im Kontextmenü verfügbar.

Wenn Nutzer nun eingehende E-Mails aus ihrem Posteingang öffnen, haben sie über das Menüband direkten Zugriff auf die neue Gruppe Mail-Sicherheit mit Meldefunktion.



## Dreifachnutzen: Prüfen, Melden, Lernen

- **Prüfen:** Anwender werden durch intelligente Checklisten in der Bewertung einer Nachricht unterstützt.
- **Melden:** Bleiben Zweifel oder ist sich der Nutzer von vornherein über den Phishing-Charakter der E-Mail sicher, leitet dieser eine Meldung ein.
- **Lernen:** Besteht weiterführender Lernbedarf, so können Anwender direkt auf passgenaue Security-Filme zugreifen.





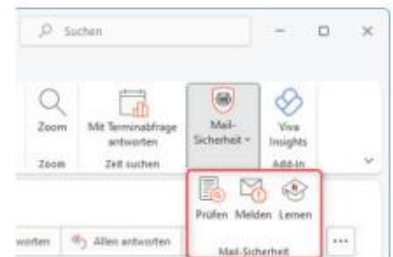
## Exklusive Merkmale

Das Add-In Mail-Sicherheit ist eine einfache und effektive Möglichkeit, das Bewusstsein für Cybersicherheit und das Reporting in der Organisation zu verbessern. Dabei macht es das smarte Melde-Tool den Anwendern besonders leicht.

## Direkte Integration

Das Add-In ist direkt ins Outlook-Postfach der Anwender integriert und damit leicht zugänglich. Im Menüband der geöffneten Nachrichten erscheint zusätzlich die neue Gruppe Mail-Sicherheit mit drei übersichtlichen Schaltflächen. Es erfordert somit nur einen Klick, um eine Prüfung einzuleiten oder eine Meldung zu erstellen.

**Nutzwert:** Anwender können somit schnell und einfach auf verdächtige Nachrichten reagieren und dazu beitragen, dass Cyber-Angriffe rechtzeitig erkannt werden.

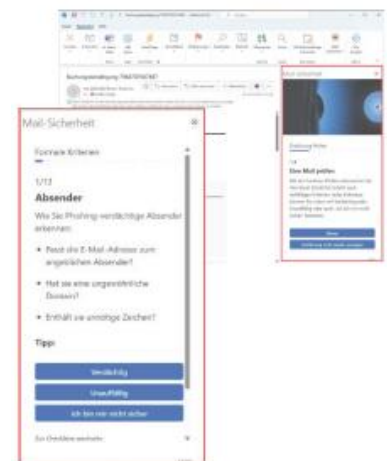


**Leichter Zugriff:** Dank Integration ins Outlook-Postfach der Endnutzer kann die Gruppe Mail-Sicherheit direkt über das Menüband geöffnet werden.

## Unterstützung im Einstufungsprozess

Mit Klick auf die Schaltfläche Prüfen öffnet sich rechts der Bereich Mail-Sicherheit. Intelligente Checklisten führen durch einen Prozess, in welchem die E-Mail Schritt für Schritt auf auffällige Kriterien überprüft wird. Diese umfassen formale, sprachliche, inhaltliche und emotionale Kriterien. Mittels situativen Lernens bewerten die Nutzer jedes angezeigte Merkmal mit Verdächtig, Unauffällig oder Ich bin mir nicht sicher. Eine mögliche Unsicherheit im Entscheidungsprozess wird dabei durch kurze, didaktisch hochwertige Security-Nuggets abgefangen.

**Nutzwert:** Anwender erhalten mehr Klarheit über ein mögliches Gefährdungspotenzial von Nachrichten und erhöhen ganz nebenbei ihre Cyber Security Awareness.



**Einstufungsprozess:** Mittels intelligenter Checklisten lassen sich verdächtige Mails einem Prüfprozess unterziehen.

## Analyse zur Risiko-Bestimmung von E-Mails

Am Ende des Einstufungsprozesses wird ein zusammenfassendes Analyse-Ergebnis präsentiert. Dank einer Prozentanzeige verdächtiger Kriterien sowie farbiger Icons ist die Risikobewertung auf einen Blick ersichtlich. Dies erleichtert es den Nutzern, die potenzielle Gefährdung durch eine Nachricht abschließend besser einzuschätzen.

**Nutzwert:** Anwender werden bei ihrer Entscheidung dabei unterstützt, ob eine Meldung der E-Mail erforderlich ist oder nicht.



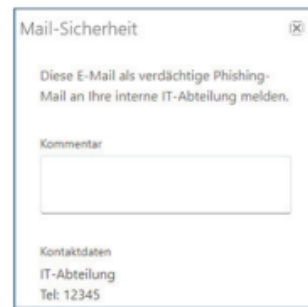
**Risikoanalyse:** Zusammenfassendes Ergebnis am Ende des Prüfprozesses.



## Kommentierbare Melden-Funktion

Nutzer können eine E-Mail entweder sofort melden oder vorher mit der Prüfen-Funktion analysieren, um herauszufinden, ob es sich um eine Phishing-Mail handelt. Mit Klick auf die Schaltfläche Melden wird ein Bestätigungsfenster angezeigt, in dem der Benutzer in einem Kommentarfeld angeben kann, warum er die Nachricht für verdächtig hält. Nach der Bestätigung wird die E-Mail dann an eine interne IT-Abteilung weitergeleitet. Anschließend erfahren Anwender in Echtzeit, ob es sich um eine geplante Simulation handelt oder nicht. Wird eine von soluzione versendete Phishing-Mail richtig erkannt, erhalten die Nutzer eine motivierende Erfolgsmeldung.

**Nutzwert:** Die unkomplizierte Melden-Funktion trägt dazu bei, dass die IT schnell über verdächtige E-Mails informiert ist und somit frühzeitig Maßnahmen ergreifen kann, um mögliche Angreifer abzuhalten oder Datenabfluss zu vermeiden.

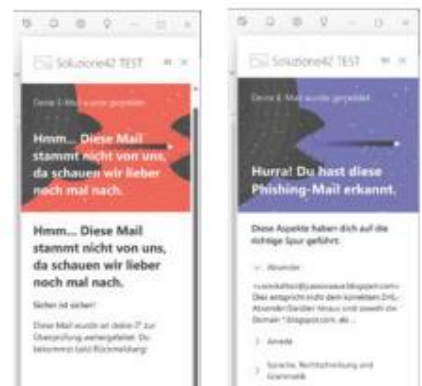


**Funktion Melden:** Anwender können die E-Mail als verdächtige Phishing-Mail an ihre interne IT-Abteilung melden.

## Kontinuierliches Lernen

Das Add-In Mail-Sicherheit ist ein einfaches und effektives Werkzeug, um die Cyber Security Awareness aller Mitarbeitenden zu erhöhen. Bei jedem Prüfen verdächtigter Inhalte machen sich Anwender mit den gängigen Anzeichen von Phishing vertraut. Bei zusätzlichem Lernbedarf stehen mit der Schaltfläche Lernen außerdem zahlreiche weiterführende Lerninhalte aus unserer soluzione Lernwelt-Bibliothek zum individuellen Lernen zur Verfügung.

**Nutzwert:** User können Outlook sicher verwenden und stärken ihr Vertrauen und ihr Wissen über Cyber Security Themen.



**Feedback:** Abhängig davon, ob es sich um eine geplante Simulation handelt, erhalten Anwender unterschiedliche Meldungen ausgespielt.

## Mehrwerte für Endanwender und Unternehmen

Mit dem soluzione Add-In Mail-Sicherheit erhöht sich nicht nur die eigene Cyber Security Awareness der Mitarbeitenden, sondern ganz allgemein wird die Sicherheit im Unternehmen durch schnellere Reaktionen auf mögliche Vorfälle erhöht.

**Funktion Lernen:** Passende Lerninhalte aus dem soluzione Kurs „Phishing“ helfen Wissen zu vertiefen.

