



KI - das alles beherrschende Thema

Unser Kursangebot zu Copilot, Edge & Co

Künstliche Intelligenz ist DIE Revolution am Arbeitsmarkt – als einer der ersten Anbieter am Markt stellt sich soluzione dieser enormen Herausforderung und bietet ein ganzheitliches Adoption- & Changemanagement-Konzept an. Der erste Baustein des Konzeptes sind unsere E-Learning Kurse zum Thema KI/AI.

Wollen Sie KI-unterstützte Anwendungen für Ihre Belegschaft zugänglich machen, ist unbedingt eine wirkungsvolle Strategie für die Mitarbeiterqualifizierung notwendig. Dies darf keine Placebo-Maßnahme sein – die User müssen wirklich verstehen, was dahinter steckt. Denn im Falle eines Scheiterns gehen nicht nur enorme Investitionen verloren, sondern es drohen auch unkalkulierbare Risiken wie Compliance- und Datenschutzverstöße oder massive Qualitätseinbußen.

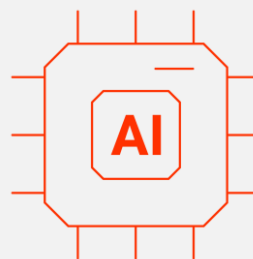
Mit 20-jähriger Erfahrung begleiten wir User bei der Einführung neuer Technologien am Computerarbeitsplatz und wissen, wie E-Learning aussehen muss, damit es tatsächlich konsumiert wird und die gewünschte Wirkung entfaltet: Auszeichnungen wie der europäische E-Learning Award, Enterprise Workspace Award oder die Wahl zum E-Learning-Anbieter des Jahres zeugen von unserer Qualität.

Was macht unsere Kursmodule so besonders?

- Wir sind Spezialisten für Wissensvermittlung mit langjähriger Erfahrung und methodisch-didaktischer Kompetenz.
- Alle Lerninhalte sind ausnahmslos Eigenproduktionen – so stehen Sie immer auf der richtigen Seite des Copyrights.
- Wenn Wissen ankommen soll, müssen die Nutzer die Lernmodule gerne besuchen. Deshalb setzen wir auf animierte Lernfilme mit motivierendem Storytelling-Ansatz – damit Wissensvermittlung auch Spaß macht!

Unser Erfolgsversprechen

- schnelle Nutzeraktivierung
- einfache Umsetzung in den Arbeitsalltag
- hohe Akzeptanz bei den Mitarbeitenden
- Aufbau nachhaltiger Gewohnheiten



Bei Bedarf lässt sich das E-Learning hervorragend in unsere KI-Gesamtangebote einbetten. Wir bieten unter anderem:

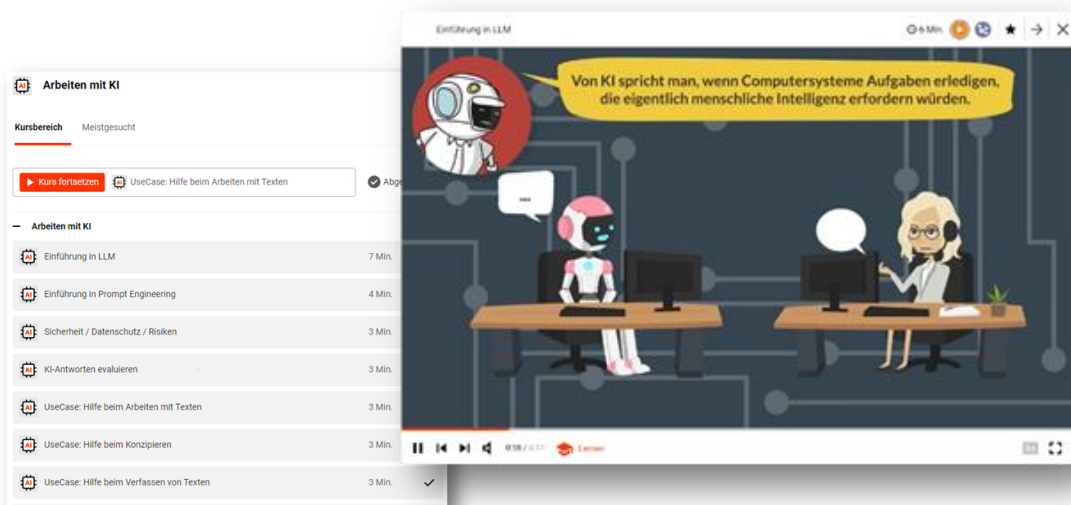
- Live-Demos zu benutzerdefiniertem Gebrauch von KI
- Nutzen und Zielvorstellung von KI durch einen unternehmensspezifischen Film
- UseCase-basierte Schulungen für schnelle Erfolgserlebnisse
- Individuelle Kampagnen, um Ihre Belegschaft auf dem aktuellen Stand zu halten, Impulse zu setzen und diese regelmäßig mit Cheat Sheets zu versorgen
- Begleitung in jeder Phase Ihres KI-Einführungsprozesses: Gemeinsam legen wir in einem Kommunikationsplan die Themen fest, sorgen für passende Maßnahmen und messen den Erfolg.
- Beratung zum sinnvollen Erwerb von Lizenzen.

soluzione Kursmodul Arbeiten mit KI

Zum Auftakt unseres Angebotes bezüglich Künstlicher Intelligenz starten wir mit einem Einführungskurs ins Arbeiten mit KI.

In diesem Kursmodul erfahren Sie alles Wichtige zum Umgang mit generativer KI am Arbeitsplatz. Wie funktionieren LLMs und was heißt das für die Praxis? Wie schreibe ich gute Prompts? Wie gehe ich mit dem erzeugten Output um und wo landen eigentlich meine Daten? All diese Fragen werden in unseren Lernvideos beantwortet, damit Ihre Belegschaft für die Nutzung von KI im Arbeitsalltag sensibilisiert wird. Auch Datenschutz, ethische Fragen sowie Risiken und Gefahren werden thematisiert. Zusätzlich zeigen wir anhand von UseCases, wie Large Language Models bei alltäglichen Aufgaben am Arbeitsplatz helfen können: Texte paraphrasieren, Ideen oder Testdaten erstellen.

In unserem Kurs erfahren Sie – in 26 Lernmodulen – alles Wissenswerte rund um das Thema „Allgemeines Arbeiten mit künstlicher Intelligenz“ (Gesamtdauer: 79 Minuten)



KI und Ethik

- Ethische Fragen im Zusammenhang mit KI: Einleitung und Datenschutz
- Die goldene Regel und andere ethische Prinzipien
- Tipps für die ethische Verwendung von KI
- Ethische Fragen im Zusammenhang mit KI: Transparenz und autonome Entscheidungen
- Ethische Fragen im Zusammenhang mit KI: Verantwortung und Haftung & Diskriminierung und Fairness
- Ethische Fragen im Zusammenhang mit KI: Arbeitswelt und KI & Fazit
- KI-Ethik in der Praxis und ihre Auswirkungen

Risiken und Gefahren

- Risiken Teil 1: Einführung und Diskriminierung
- Risiken Teil 2: Falschinformationen und Halluzinationen
- Risiken Teil 3: Zuverlässigkeit und Verlässlichkeit
- Risiken Teil 4: Datenschutz und Datensicherheit
- Wie Cyberkriminelle generative KI nutzen
- KI aber sicher!

Kurskapitelübersicht:

- Einführung in LLM
- Einführung in Prompt Engineering
- Die Prompt-Methode STAR
- Die Prompt-Methode RTF
- Die Prompt-Methode Self-Consistency
- Sicherheit / Datenschutz / Risiken
- KI-Antworten evaluieren
- UseCase: Hilfe beim Arbeiten mit Texten
- UseCase: Hilfe beim Konzipieren
- UseCase: Hilfe beim Verfassen von Texten

Datenschutz und Copyright

- Personenbezogene Daten mit KI
- KI und Copyright Teil1: Urheberrecht in KI-Inhalte
- KI und Copyright Teil2: KI-Inhalte kennzeichnen



soluzione Kursmodul Copilot im M365-Umfeld

In diesem Kursmodul zeigen wir Ihnen, wie Sie den Copiloten innerhalb unterschiedlicher Microsoft M365-Apps effektiv anwenden können und Vorteile Sie daraus ziehen.

Welche Voraussetzungen sollten erfüllt sein, damit Mitarbeitende ready für KI sind und erfolgreich mit dem Copiloten umgehen können? Wie ist die Copilot-Oberfläche aufgebaut und wie verfasst man zielführende Prompts? All diese Fragen werden einleitend behandelt, aber genauso auch (aktuell) vorhandene Copilot-Schwachstellen beleuchtet. Im weiteren Kursbereich geht es dann gezielt um wichtige M365-Anwendungen und deren Copilot-Nutzung: von Teams, über Word PowerPoint, Excel und Outlook bis hin zu Loop, Stream, OneNote, PowerAutomate, Forms oder Whiteboard.

In unserem Kurs erfahren Sie – in 78 Lernmodulen – alles Wissenswerte rund um das Thema „Copilot im M365-Umfeld“ (Gesamtdauer: 4 Stunden 21 Minuten)



Kurskapitelübersicht:

- Copilot und nun?
- Einführung in Copilot
- M365 Copilot: ein Rundflug
- Copilot die Oberfläche
- Richtig prompten
- Auf Daten verweisen
- Das FKPS-Kochrezept für einen Prompt
- Copilot Lab
- Dokumentenmanagement für Copilot
- Aktuelle Schwachstellen
- Mit Copilot einen Flow in PowerAutomate erstellen
- Hilfe beim Erstellen
- Copilot in Teams: Einführung
 - E-Mail erstellen
 - Aufholen
 - Fragen
 - Nach der Besprechung
 - Fragen mit Zugriff auf Web
 - Während der Besprechung
 - Umschreiben und Anpassen Ihrer Nachricht mit Copilot
 - Copilot in einem Teams-Chat
- Copilot in Word: Einführung
 - Neues Dokument erstellen
 - Dokument überarbeiten
 - Eine Form-Umfrage erstellen
 - Mit Dateiverweisen arbeiten
 - Analysieren und optimieren
 - Recherchieren
 - Eine SWOT-Analyse erstellen
 - Einfügen
 - Zusammenfassung beim Teilen verschicken
- Copilot in PowerPoint: Einführung
 - Erstellen
 - Analysieren
 - Recherche
 - Mit Dateiverweisen arbeiten
- Copilot in Loop: Einführung
 - Inhalte generieren
 - Text bearbeiten: umformulieren lassen
- Bearbeiten & Verfeinern:
 - mit weiteren Prompts Ergebnis verbessern
- Mit Seiteninhalten arbeiten / zusammenfassen lassen
- Änderungen an Loop-Seite zusammenfassen
- Copilot in Outlook: Einführung
 - Eine E-Mail schreiben „Entwurf mit Copilot“
 - Antwort generieren
 - Eine E-Mail verbessern: „Coaching von Copilot“
 - Zusammenfassung von E-Mails und E-Mail-Threads
 - Chat mit Copilot
 - Einer Besprechung folgen
 - Planen mit Copilot
- Copilot in Excel: Einführung
 - Eine Pivot-Tabelle erstellen
 - Tabellen analysieren
 - Ein Diagramm erstellen
 - Tabellen sortieren und filtern
 - Tabellen hervorheben und formatieren
 - Formelspalten einfügen
 - XVERWEIS mit Copilot einfügen
 - SUMMEWENN mit Copilot einfügen
- Copilot in OneNote: Einführung
 - Notizen zusammenfassen lassen
 - Erstellen von Aufgabenlisten
 - Ideen analysieren lassen (Vor- und Nachteile)
 - Notizen umschreiben lassen
 - Ideen vorschlagen lassen
 - Chat mit Copilot
 - Plan entwerfen lassen
 - Mit Copilot in OneNote Besprechung nachbereiten
- Copilot in Whiteboard: Einführung
 - Ideen vorschlagen lassen
 - Notizen kategorisieren lassen
 - Notizen zusammenfassen lassen
- Copilot in OneDrive: Einführung
 - Dateien vergleichen
- Copilot in Forms:
 - Umfragen erstellen
 - Smart Reminder
- Copilot in Stream: Einführung
- Copilot in Edge: Das Register Arbeit



soluzione Kursmodul Copilot in Edge

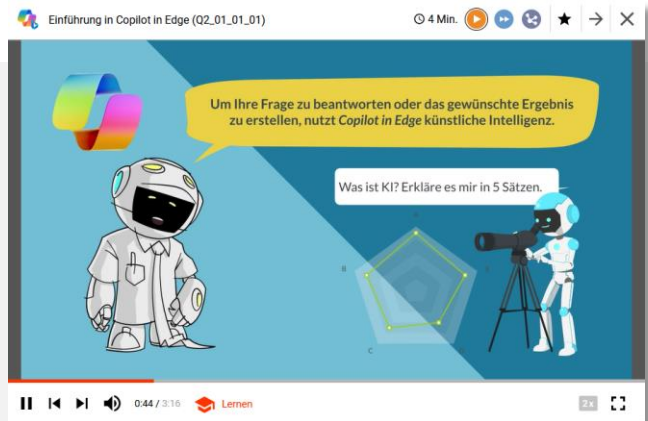
In diesem Kursmodul zeigen wir Ihnen, wie Sie den Copiloten in Edge (vormals Bing Chat Enterprise) bedienen und effektiv für sich arbeiten lassen können.

Einführend erfahren Sie, wie Sie auf den Copiloten zugreifen und lernen dessen Oberfläche kennen. Dann tauchen wir tiefer in die Nutzung der KI ein: Egal ob Bilder generieren, Text aus Bildern extrahieren, PDFs zusammenfassen oder E-Mails schreiben lassen – wir decken die Standard-UseCases für Sie ab! Außerdem zeigen wir auch die Grenzen vom Copiloten in Edge auf und sensibilisieren Sie so für den richtigen Umgang.

In unserem Kurs erfahren Sie – kompakt in 16 Lernmodulen – alles Wissenswerte rund um das Thema Copilot in Edge (Gesamtdauer ca. 39 Minuten).

Kurskapitelübersicht:

- Einführung in Copilot in Edge
- Wie greift man auf Copilot in Edge zu?
- Die Oberfläche von Copilot in Edge
- Copilot in Edge nutzen
- Ein Bild generieren
- Bilder als Input verwenden
- Text aus Bild extrahieren
- PDFs zusammenfassen lassen
- Mit Copilot in Edge eine E-Mail schreiben
- Ergebnisse von Copilot in Edge bewerten
- Dokumente analysieren und korrigieren lassen
- Das Notizbuch



- Mit Copilot umschreiben
- Copilot fragen
- Copilot Aufgaben übertragen
- Copilot eine Frage zu einem Screenshot stellen

soluzione Kursmodul KI für Führungskräfte

In diesem Kursmodul zeigen wir Ihnen, wie Führungskräfte KI für das Unternehmen sinnvoll einsetzen können

Lernen Sie Anwendungsfälle für KI im Unternehmen zu identifizieren sowie den Mehrwert durch KI richtig einzuschätzen.

Kompakt in 3 Lernmodulen erfahren Sie alles Wissenswerte zum Thema „KI für Führungskräfte“ (Gesamtdauer ca. 16 Minuten).



Kurskapitelübersicht:

- Was ist KI / Einführung in KI
- KI-Anwendungsfälle identifizieren
- Wie kann generative KI zum Unternehmenswert beitragen?
- Recherche und Marktbeobachtung



soluzione Kursmodul Datenkompetenz (non-Microsoft zusätzlich buchbar)

Unter Datenkompetenz versteht man die Fähigkeit, Daten auf kritische Weise zu sammeln, zu bewerten, zu managen und anzuwenden. Im Zeitalter der Digitalisierung kommt der Datenkompetenz eine Schlüsselrolle zu: Sie befähigt Menschen, reale Probleme wie Interpretation von Daten zu lösen und komplexe Phänomene wie globale Wirtschaftsverflechtungen zu verstehen. Künstliche Intelligenz (KI) kann diese Prozesse unterstützen, indem sie hilft, komplexe Datenmengen zu analysieren und zu interpretieren.

Grundlagen für diese Kompetenz vermitteln wir in dem neuen Kurs, entstanden unter Anleitung einer Data & AI Literacy Trainerin.

Das Kursmodul startet mit grundlegenden Fragen: Was ist Datenkompetenz und was sind überhaupt Daten? Welche Datenarten gibt es? Was sind Datenbanken und Cloud-Dienste? Dabei bleibt es nicht nur bei der Theorie. Die User lernen auch ganz praktisches Wissen und Methoden kennen: Wie oder woher bekomme ich meine Daten? Worauf muss ich bei der Datenanalyse achten, wie gehe ich dabei vor? Wie prüfe und beurteile ich die Qualität von Daten?



In unserem Kurs erfahren Sie – kompakt in 15 Lernmodulen – alles Wissenswerte rund um das Thema Datenkompetenz (Gesamtdauer ca. 67 Minuten).

Kurskapitelübersicht:

- Was ist Datenkompetenz?
- Was sind Daten und was repräsentieren sie?
- Fragen richtig stellen
- Datenbedarf definieren
- Datenquelle identifizieren
- Datenqualität beurteilen
- Zuverlässigkeit der Datenquelle prüfen
- Datenqualität prüfen
- Data Governance und ihre Relevanz
- Methoden der Datenerhebung
- Datenerhebung in der Praxis
- Datenbank Definition
- Datenstrukturierung
- Datentypen
- Personenbezogene Daten und Datenschutz



Geplante weitere Inhalte

- Spezialkurs „Prompting“
- Praxisnahe UseCases zur KI-Anwendung im Arbeitsalltag
- KI-Awareness für Endanwender: Das richtige Mindset für den Umgang mit KI

